

住宅用太陽光発電設備等導入費補助金について

町では、地球温暖化対策及び地域における再生可能エネルギーの導入促進を目的とした、太陽光発電設備と蓄電池の導入費への補助金を設けております。対象は以下のとおりとなります。ぜひご活用ください。

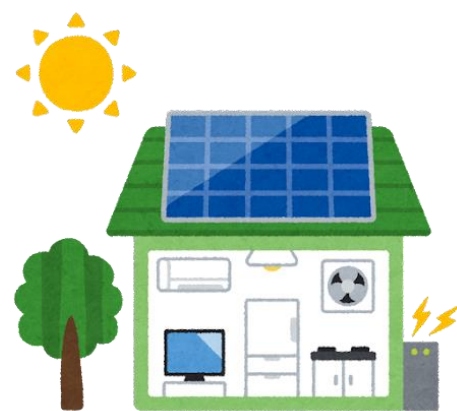
① 住宅用太陽光発電設備＋蓄電池

対象 新規導入

補助 太陽光 4万円／kw 上限 20万円

蓄電池 4万円／kw 上限 40万円

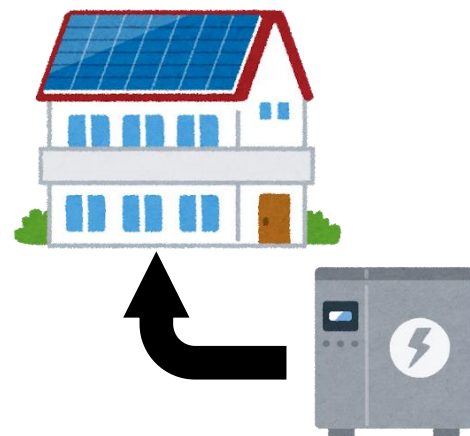
合 計 上限 60万円



② 蓄電池のみ（太陽光発電設備設置済み）

対象 新規導入

補助 4万円／kw 上限 40万円



※令和 7 年度予算の範囲内での実施となりますのでご注意ください。

申請の際に必要な書類が多数ありますので、発注・契約前に下記担当までに一度ご相談ください。

担当 大月町建設環境課 環境水道係（担当：大堀、坂本）
TEL 0880-73-1114 E-mail kankyou@town.otsuki.lg.jp