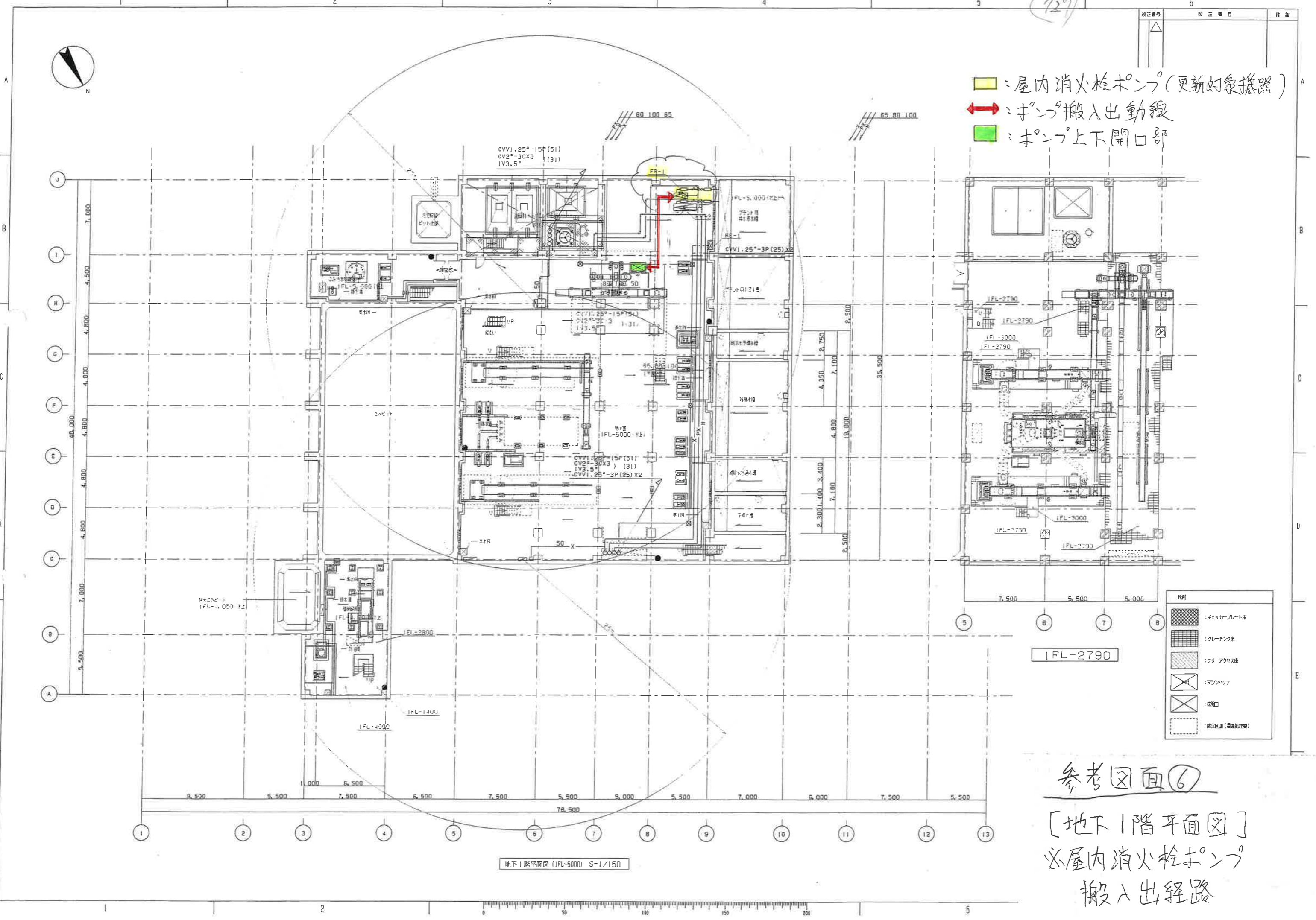


3/27/1

改正番号	改正項目	設計
△		

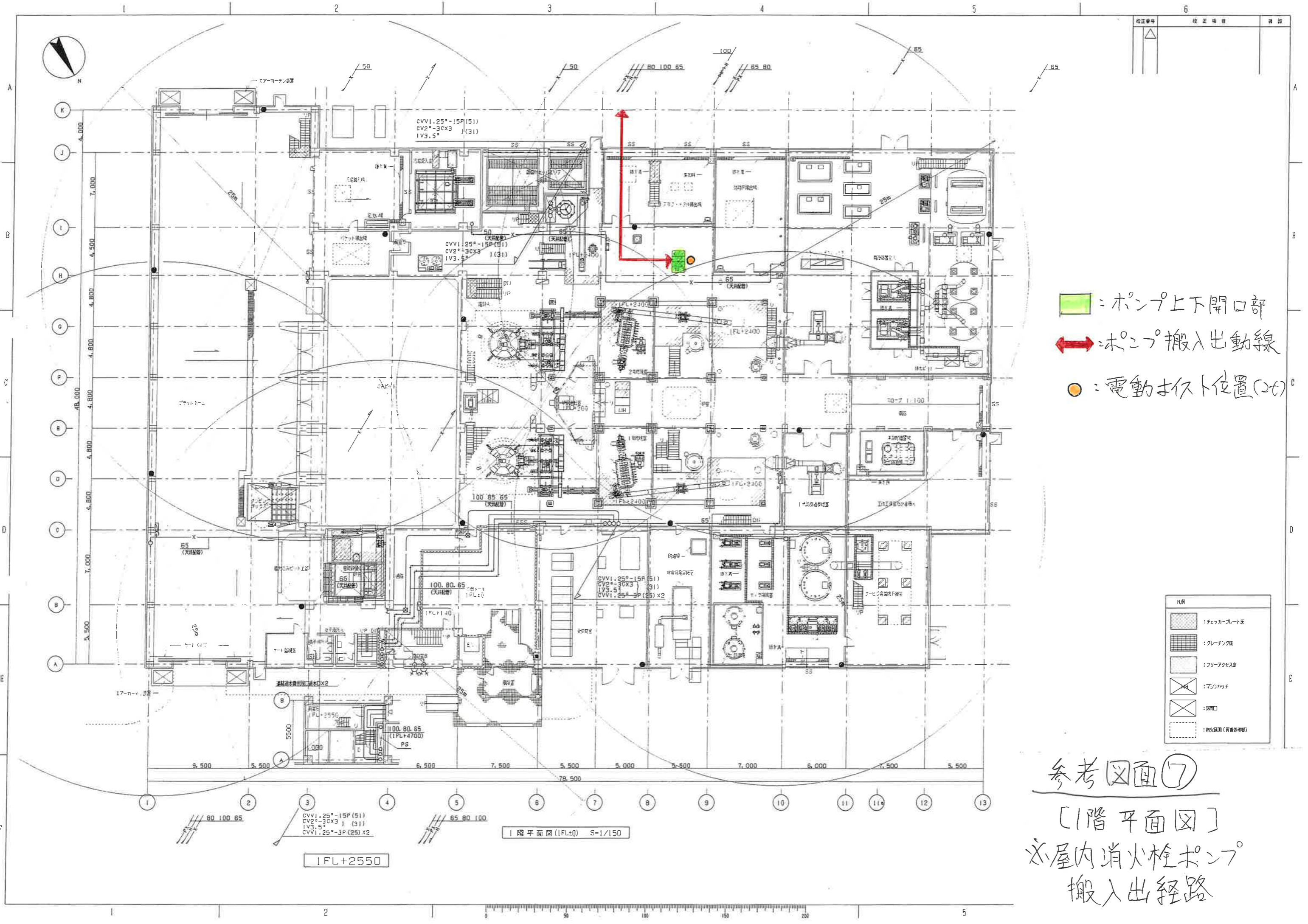
- : 屋内消火栓ポンプ (更新対象機器)
- : ポンプ搬入出動線
- : ポンプ上下開口部



参考図面⑥

[地下1階平面図]
 必屋内消火栓ポンプ
 搬入出経路

地下1階平面図 (IFL-5000) S=1/150



改正番号	改正内容	理由
△		

- : ホンポ上下開口部
- : ホンポ搬入出動線
- : 電動モーター位置(2ヶ)

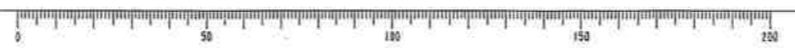
凡例	
	: チェッカープレート床
	: クレーン床
	: フローアアクセス床
	: マンホール
	: 扉開口
	: 防火区画 (真鍮板埋込)

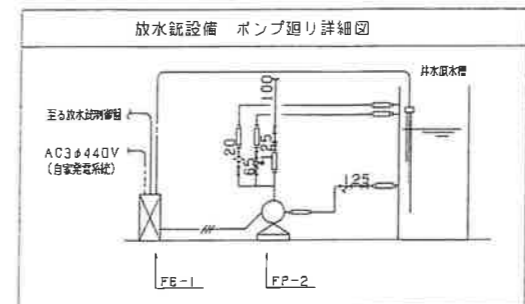
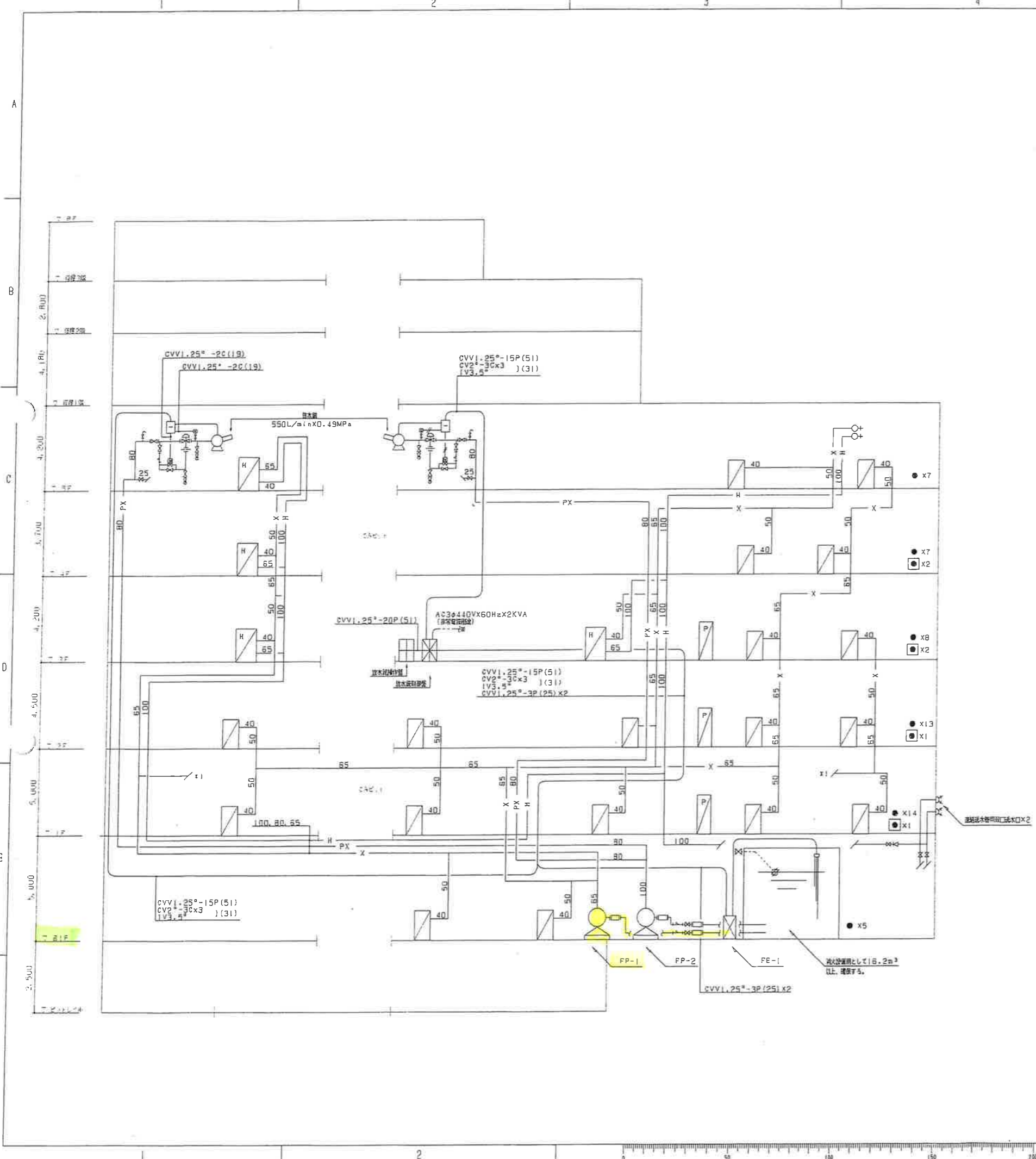
参考図面⑦

[1階平面図]
 ※屋内消火栓ポンプ
 搬入出経路

1階平面図 (1FL+0) S=1/150

1FL+2550





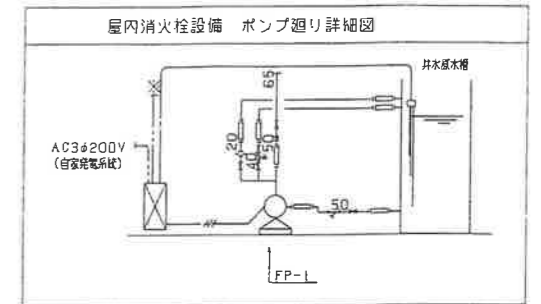
ポンプ揚水量	
屋内消火栓設備	屋内消火栓 2台同時放水 2台 x 150 L/min = 300 L/min
放水設備	2台放水 2台 x 550 L/min = 1,100 L/min

水送容量	
屋内消火栓設備	屋内消火栓2台同時放水 130 L/min x 20 min = 5.2 m³
放水設備	放水機1台放水量 x 20分間放水 550 L/min x 20 min = 11.0 m³
合計	有効水量 16.2 m³以上

番号	名称	仕様	種
FP-1	屋内消火栓設備	ユニット型	
	ポンプモーター	50φx50φx300L/minx67m x 7.5kw X AC3φ200Vx60Hz	
	継手	82m 深さ測定装置 40 A	
	屋内消火栓設備用	補助機 ユニット型	
FP-2	放水設備	ユニット型	
	ポンプモーター	125φx125φx1,100L/min x 103m x 45kw X AC3φ440Vx60Hz	
FE-1	放水設備用	始動機 自立型	
	補助送水機	45kw X 3φ440V X 60Hz X A-Δ 起動	
FT-1	補助送水機	鋼板製一体形耐震1.5G (平架台)	
	有効0.5m³以上	基礎別途建築工事、LF-3 (木工事)	

火災発生時必要種数							
表示	ポンプ	補助送水機	プラント用送水機	送水機	放水機	放水機	計
屋内消火栓	1	1	0	0	0	0	2
放水設備	1	1	0	0	2	1	5
合計	2	2	0	0	2	1	10

※注記
 1. 補助送水機用配管は、全てJIS-G-3454 (Sch40) とする。
 2. 2F以下の屋内消火栓は、全て減圧機付とする。
 3. 小型消火栓は防火対象物の各部分から歩行距離20m以内に設置する。



凡例		
記号	名称	備考
△	仕切弁	
▽	逆止弁	
○	フレキシブルチューブ	
○	オリフィス	
○	深さ測定装置	
○	水圧電極 (3P)	
○	ボールタップ (給排水衛生工事)	
○	送水口 (埋込型)	
○	屋上放水口	
○	圧カススイッチ	
○	電動弁	
○	圧力計	
○	一次圧力調整弁	BOA
○	プルボックス	
○	鉛子箱	
○	自動排水弁	
○	放水機	550 L/min-0.49MPa 機状-噴霧機用切替式 格納架台式
○	屋内消火栓 (1号)	消火栓 40A x 1 ホース 40A x 15m x 2 ノズル 40A x 1
○	屋内消火栓 (1号)	消火栓 40A x 1 ホース 40A x 15m x 2 ノズル 40A x 1 放水口 65A x 1
○	移動式粉末消火設備	30kg型三脚式粉末消火機 (ABC) 33kg
○	A B C 粉末消火器	業務用 3kg スタンド型
○	A B C 粉末消火器	高容量 3kg 埋込型
○	屋内消火栓用	送水機用深さ測定器 (B) JIS-G-3452
○	送水機用深さ測定器	圧力送水機用深さ測定器 (B) JIS-G-3454 sch40
○	放水機用深さ測定器	送水機用深さ測定器 (B) JIS-G-3452
○	配管	JIS-G-3452 (白)
○	給排水衛生工事	給排水衛生工事
○	木工事	木工事
○	電気工事	電気工事
○	電気工事 (至り火災受番機)	電気工事 (至り火災受番機)
○	遠隔操作弁	80A-10K 型圧機型
○	放水機操作盤	放水機2台用 遠隔手動操作
○	放水機制御部盤	

参考図面 ⑧