

地図記号凡例

津波浸水深 (平成 24 年改訂)

15m 以上 ・ 5 階以上が浸水	
5 ~ 15m 未満 ・ 3 階以上が浸水 ・ 木造住宅が倒壊、流出する	
2 ~ 5m 未満 ・ 2 階以上が浸水 ・ 木造住宅が倒壊、流出する	
0.3 ~ 2m 未満 ・ 1 階部分が浸水 ・ 浸水の深さがひざ上になると歩行は困難	
0.3 未満 ・ 床下浸水 ・ 歩行可能	

----- 従来の津波浸水想定区域

※海洋部においても被害は発生する可能性があります。

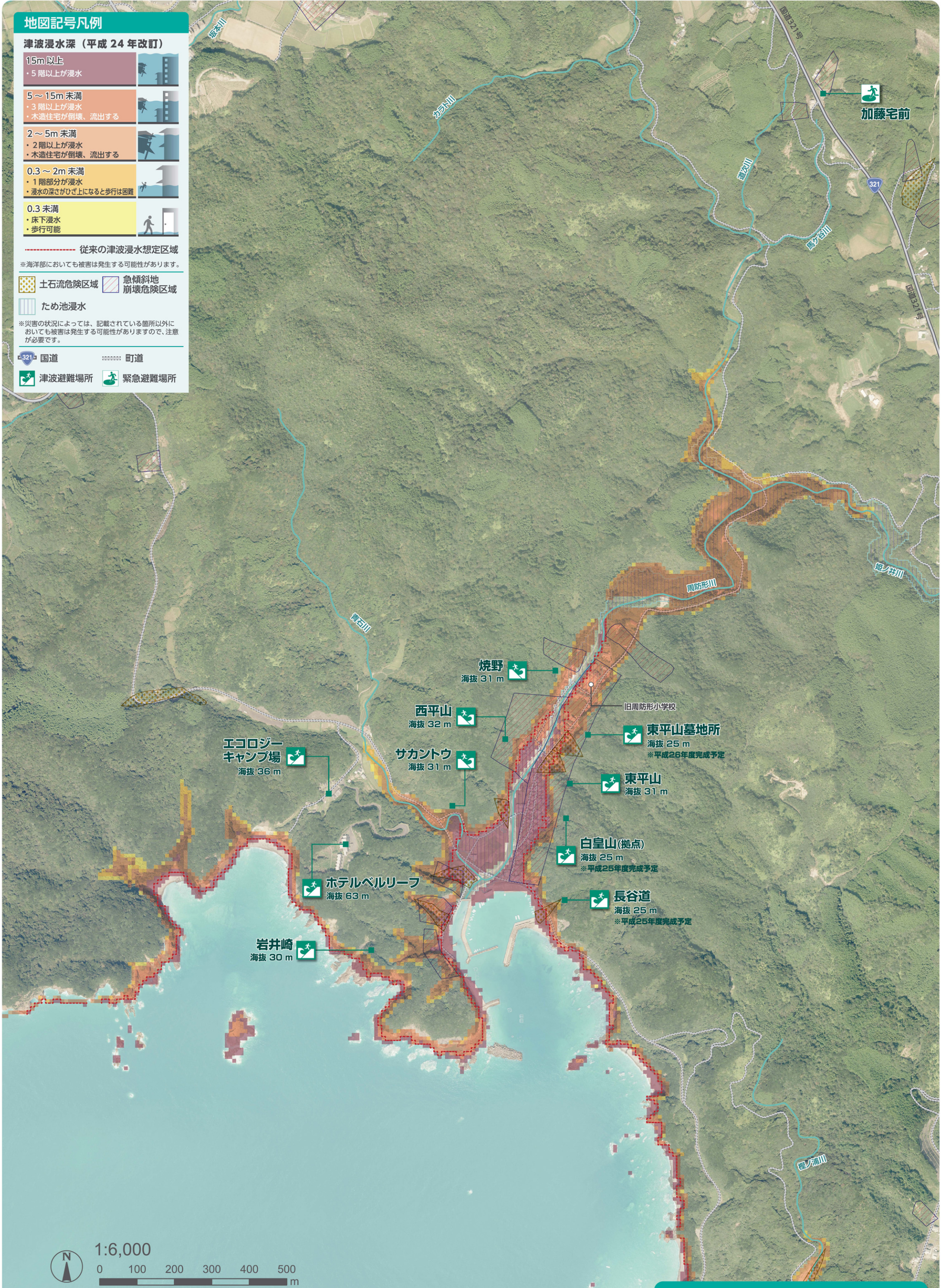
土石流危険区域 急傾斜地崩壊危険区域

ため池浸水

※災害の状況によっては、記載されている箇所以外においても被害は発生する可能性がありますので、注意が必要です。

国道 町道

津波避難場所 緊急避難場所



エコロジー  
キャンプ場  
海拔 36 m

西平山  
海拔 32 m

サカントウ  
海拔 31 m

ホテルベルリーフ  
海拔 63 m

岩井崎  
海拔 30 m

焼野  
海拔 31 m

東平山墓地所  
海拔 25 m  
※平成26年度完成予定

東平山  
海拔 31 m

白皇山(拠点)  
海拔 25 m  
※平成25年度完成予定

長谷道  
海拔 25 m  
※平成25年度完成予定

